



**2024**

**Für Gebäude der Baujahre  
1995 – 2001**



# heizspiegel

Ein Angebot von co2online

## Heizkosten einfach vergleichen So sparen Sie Energie und Geld!

Gefördert durch:



Bundesministerium  
für Wirtschaft  
und Klimaschutz

Herausgegeben von:

**co2online**  
Klimaschutz, der wirkt.

Weiterer Partner:



DEUTSCHER MIETERBUND

aufgrund eines Beschlusses  
des Deutschen Bundestages

# Zahlen Sie auch zu viel?

Der Heizspiegel bietet einen unabhängigen Heizkosten-Vergleich und zeigt individuelle Sparpotenziale.

Prüfen Sie jetzt Ihre Heizkosten – mit dem Heizspiegel oder dem Online-Heizkostenrechner auf [www.heizspiegel.de](http://www.heizspiegel.de).



90 % aller Haushalte zahlen zu viel fürs Heizen – machen Sie es besser und **sparen Sie bis zu 1.095 €** im Jahr!



Die Heizkosten sind weiterhin hoch – unabhängig vom Energieträger. **Wirken Sie** jetzt mit wenig Aufwand **Nachzahlungen entgegen!**

Mit dem Heizspiegel vergleichen Sie Ihren Heizenergieverbrauch und Ihre Heizkosten mit den Werten ähnlicher Haushalte.

Ihr Verbrauch und Ihre Kosten sind zu hoch? Wir zeigen Ihnen, wie Sie **besser heizen und das Klima schützen!** Der Heizspiegel gilt für diese Energieträger und Heizsysteme:



• Erdgas



• Fernwärme



• Holzpellets



• Heizöl



• Wärmepumpen

So viel CO<sub>2</sub> pro Kopf im Jahr spart ...

... der **Verzicht** auf Plastiktüten.

**3** kg CO<sub>2</sub>

... eine **moderne Heizung** in wärmegeprägten Wohngebäuden.



**770** kg CO<sub>2</sub>

# Den Heizenergieverbrauch einordnen

**Jetzt sind Sie dran:** Verbrauchen Sie mehr oder weniger Heizenergie als ähnliche Haushalte?

**In drei Schritten zum Ergebnis:**

## 1. Heizdaten heraussuchen aus der Heizkostenabrechnung oder Energierechnung für 2023

**Heizenergieverbrauch des Gebäudes:** angegeben in Litern (l), m<sup>3</sup> oder kWh. Für den Vergleich benötigen Sie eine Angabe in kWh: 1 l Heizöl bzw. 1 m<sup>3</sup> Erdgas entspricht jeweils ca. 10 kWh Wärme.

**Heizkosten:** auch „Heiz- und Warmwasserkosten“, „Gesamtheizkosten“ oder „Gesamtkosten“. Sind Kaltwasserkosten darin enthalten, müssen sie herausgerechnet werden.

**Gebäudefläche:** auch „Wohnfläche“, „beheizte Wohnfläche“, „Nutzfläche“ oder „Heizfläche“.

### Sie leben in einer Wohnung?

Sie benötigen die Wohnfläche des gesamten Gebäudes. Die finden Sie in Ihrer Heizkostenabrechnung.

Sollen wir für Sie rechnen?  
Möchten Sie eine  
Musterabrechnung sehen?




Besuchen Sie  
[www.heizspiegel.de](http://www.heizspiegel.de).



## 2. Werte für Verbrauch und Kosten berechnen

Teilen Sie den Heizenergieverbrauch (kWh) oder die Heizkosten (€) des gesamten Gebäudes durch die Gebäudefläche (m<sup>2</sup>).


$$\frac{\boxed{\phantom{000}} \text{ kWh oder €}}{\boxed{\phantom{000}} \text{ m}^2} = \boxed{\phantom{000}} \text{ kWh oder € je m}^2 \text{ und Jahr}$$

Haben Sie einen Durchlauferhitzer oder einen Boiler? Dann addieren Sie folgenden Wert zum errechneten Ergebnis:

- bei Erdgas, Heizöl, Fernwärme und Holzpellets 24 kWh oder 2,80 €
- bei einer Wärmepumpe 9,6 kWh oder 3,05 €

## 3. Verbrauch und Kosten einordnen

Suchen Sie in der Tabelle die Wohnfläche Ihres Gebäudes sowie Energieträger oder Heizsystem. In dieser Zeile sehen Sie, wie Ihr Wohngebäude bei Verbrauch und Kosten abschneidet.

# Heizspiegel

## für Deutschland 2024

Wohnfläche  
des  
Gebäudes  
in m<sup>2</sup>

Energie-  
träger/  
Heizsystem



**Verbrauch** in Kilowattstunden  
je m<sup>2</sup> und Jahr



**Kosten** in Euro  
je m<sup>2</sup> und Jahr

**niedrig** **mittel** **erhöht** **zu hoch** **niedrig** **mittel** **erhöht** **zu hoch**



100 – 250

Energie- träger/ Heizsystem	niedrig	mittel	erhöht	zu hoch	niedrig	mittel	erhöht	zu hoch
Erdgas	bis 58	bis 106	bis 172	ab 173	bis 10,20	bis 16,60	bis 24,80	ab 24,81
Heizöl	bis 71	bis 110	bis 172	ab 173	bis 10,20	bis 14,40	bis 20,50	ab 20,51
Fernwärme	bis 49	bis 92	bis 147	ab 148	bis 8,00	bis 13,00	bis 19,10	ab 19,11
Wärmepumpe	bis 15	bis 29	bis 75	ab 76	bis 6,30	bis 11,90	bis 23,40	ab 23,41
Holzpellets	bis 53	bis 97	bis 164	ab 165	bis 7,20	bis 10,70	bis 15,70	ab 15,71



251 – 500

Energie- träger/ Heizsystem	niedrig	mittel	erhöht	zu hoch	niedrig	mittel	erhöht	zu hoch
Erdgas	bis 57	bis 102	bis 162	ab 163	bis 9,70	bis 15,60	bis 23,00	ab 23,01
Heizöl	bis 66	bis 105	bis 162	ab 163	bis 9,50	bis 13,50	bis 19,10	ab 19,11
Fernwärme	bis 47	bis 88	bis 143	ab 144	bis 7,70	bis 12,60	bis 18,60	ab 18,61
Wärmepumpe	bis 14	bis 28	bis 72	ab 73	bis 6,00	bis 11,00	bis 22,70	ab 22,71
Holzpellets	bis 50	bis 89	bis 153	ab 154	bis 6,60	bis 9,60	bis 14,50	ab 14,51



501 – 1.000

Energie- träger/ Heizsystem	niedrig	mittel	erhöht	zu hoch	niedrig	mittel	erhöht	zu hoch
Erdgas	bis 55	bis 98	bis 153	ab 154	bis 9,20	bis 14,80	bis 21,40	ab 21,41
Heizöl	bis 62	bis 101	bis 153	ab 154	bis 8,80	bis 12,80	bis 17,80	ab 17,81
Fernwärme	bis 45	bis 84	bis 139	ab 140	bis 7,50	bis 12,20	bis 18,30	ab 18,31
Wärmepumpe	bis 13	bis 27	bis 69	ab 70	bis 5,90	bis 10,20	bis 22,10	ab 22,11



über 1.000

Energie- träger/ Heizsystem	niedrig	mittel	erhöht	zu hoch	niedrig	mittel	erhöht	zu hoch
Erdgas	bis 54	bis 95	bis 147	ab 148	bis 9,00	bis 14,30	bis 20,50	ab 20,51
Heizöl	bis 60	bis 98	bis 147	ab 148	bis 8,40	bis 12,30	bis 17,00	ab 17,01
Fernwärme	bis 43	bis 82	bis 136	ab 137	bis 7,30	bis 12,00	bis 18,10	ab 18,11
Wärmepumpe	bis 13	bis 26	bis 67	ab 68	bis 5,70	bis 9,70	bis 21,70	ab 21,71

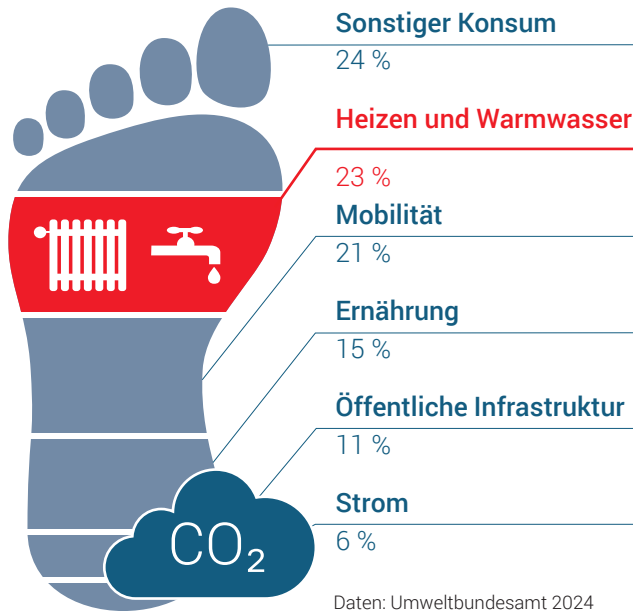
Das bedeuten  
die Kategorien:

- niedrig:**  
Glückwunsch:  
Besser geht's kaum.
- mittel:**  
Das Gebäude liegt  
im Durchschnitt.
- erhöht:**  
Jedes zweite Haus  
verbraucht weniger.
- zu hoch:**  
Achtung: 90 % aller  
Wohngebäude sind  
effizienter als Ihr  
Haus.

**Diese Version des Heizspiegels gilt für Gebäude der Baujahre 1995 bis 2001.** Sie wurden nach den Vorgaben der 3. Wärmeschutzverordnung errichtet. Mit dieser und allen folgenden Verordnungen hat der Gesetzgeber die Anforderungen an den energiesparenden Wärmeschutz bei Gebäuden verschärft. Gebäude dieser Baujahre verbrauchen heute im Schnitt weniger Heizenergie als der Durchschnitt aller Gebäude.

**Die Vergleichswerte gelten für das Abrechnungsjahr 2023.** Sie beziehen sich auf die gesamte Wohnfläche eines Gebäudes und beinhalten die **Anteile für Raumwärme und Warmwasserbereitung.** Die Tabelle ermöglicht es nicht, Energieträger und Heizsysteme miteinander zu vergleichen oder den Heizenergieverbrauch einer Wohnung in zentralbeheizten Gebäuden zu bewerten.

## Heizen im CO<sub>2</sub>-Vergleich

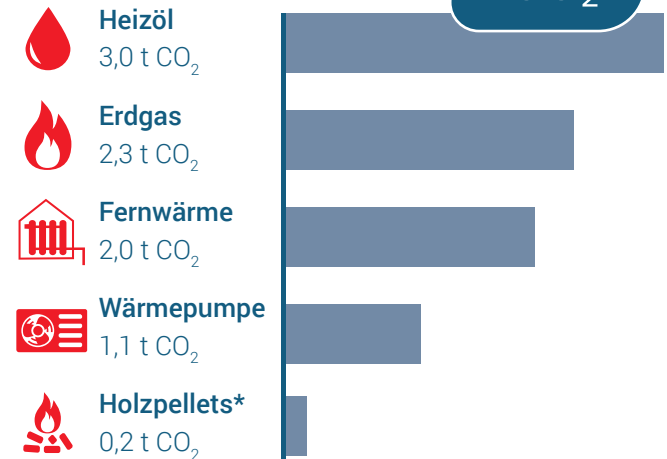


Heizen und Warmwasser verursachen durchschnittlich fast ein Viertel der CO<sub>2</sub>-Emissionen einer Person.

## Heizen mit System

### CO<sub>2</sub>-Ausstoß in t pro Jahr

Heizen in einer 70-m<sup>2</sup>-Wohnung



\* Wert liegt höher, wenn CO<sub>2</sub>-Speichersaldo berücksichtigt wird  
Daten: Gemis 5.0 und Umweltbundesamt

Ein Heizsystem auf Basis erneuerbarer Energien ist die Grundlage für einen geringen CO<sub>2</sub>-Fußabdruck und langfristig stabile Energiekosten. Setzen Sie auf Wärmepumpen, Solarenergie, Fernwärme.

### So senken Sie Kosten & CO<sub>2</sub>-Ausstoß.

Schon mit wenig Einsatz können Sie viel bewirken – zum Beispiel mit programmierbaren Thermostaten, richtigem Lüften und einem Sparduschkopf.

Besonders viel erreichen Sie mit einer modernen Heizung auf Basis erneuerbarer Energien in einem sanierten Haus.

### Was beeinflusst Verbrauch & Kosten?

Heizenergieverbrauch und Heizkosten sind außer von Heizsystem und Energieträger auch von diesen Faktoren abhängig:

- Heizverhalten & Warmwasserverbrauch
- Energietarif & CO<sub>2</sub>-Bepreisung für fossile Energieträger
- Gesamtgebäudefläche
- Gebäudezustand/Effizienzklasse des Gebäudes

## So geht es weiter

Besuchen Sie unsere herstellerunabhängige Website, um Ihre Heizkosten zu senken und das Klima zu schützen!



### Interaktiver Heizkostenrechner

Der **HeizCheck** bewertet Ihren Heizenergieverbrauch und das Sparpotenzial individuell. Ihre Verbrauchsdaten sind im nächsten Heizspiegel Teil der Vergleichswerte.



### Wirksame Energiespartipps

Wir begleiten Sie dabei, **Heizkosten und CO<sub>2</sub> zu sparen** und so wirklich etwas fürs Klima zu tun.



### Fördermittelsuche

Klimaschutz zu Hause wird **vom Staat bezuschusst**. Finden Sie online die passenden Förderungen für Ihre Modernisierung.



### Newsletter

Melden Sie sich für den Newsletter an und bleiben Sie **klimaschutztechnisch stets auf dem Laufenden**.



## Der Heizspiegel

### Wer steckt dahinter?

#### co2online

Seit 2003 hilft die gemeinnützige co2online GmbH privaten Haushalten, ihren Energieverbrauch zu senken, um so Geld zu sparen und das Klima zu schützen, zum Beispiel mit kostenlosen Online-Energierechnern. Mehr Informationen auf [www.co2online.de](http://www.co2online.de).

 @co2online

 @co2online

 @co2online

**co2online**

Klimaschutz, der wirkt.

#### Deutscher Mieterbund

Der Deutsche Mieterbund ist die bundesweite Interessenvertretung aller Mieter\*innen und die Dachorganisation für über 300 örtliche Mietervereine in Deutschland. Rechtsberatung in allen mietrechtlichen Fragen bieten die Mietervereine für ihre Mitglieder ([www.mieterbund.de](http://www.mieterbund.de)). Online-Beratung: [www.mieterbund24.de](http://www.mieterbund24.de) (Kosten: 25 Euro). Telefonische Erstberatung: 0900 12 000 12 (2 Euro pro Minute, ab der zweiten Minute sekundengenaue Abrechnung. Über Mobilfunknetze können höhere Kosten entstehen.)

 **DEUTSCHER MIETERBUND**

#### Impressum

Herausgeberin: co2online gemeinnützige GmbH,  
Hochkirchstr. 9, 10829 Berlin.

Der Heizspiegel ist ein Projekt im Rahmen der Online-Klimaschutzberatung, gefördert vom Bundesministerium für Wirtschaft und Klimaschutz. Der Heizspiegel eignet sich nicht, um die Angemessenheit der Heizkosten einzelner Wohnungen zu prüfen. Mehr dazu auf: [www.heizspiegel.de/SGB](http://www.heizspiegel.de/SGB).

Redaktion: Alexander Steinfeldt, Jens Hakenes, co2online gGmbH  
Gestaltung: Hanna Günther, co2online gGmbH  
Foto Titelseite: Westend61/ Phillip Waterman, Foto Seite 2: svetikd/istock  
Stand: Oktober 2024, 2., korrigierte Auflage.

Klimaneutral gedruckt auf 100 % Recyclingpapier mit dem Umweltzeichen „Blauer Engel“.

 Druckprodukt mit finanziellem  
**Klimabeitrag**  
ClimatePartner.com/2242-2429-1025